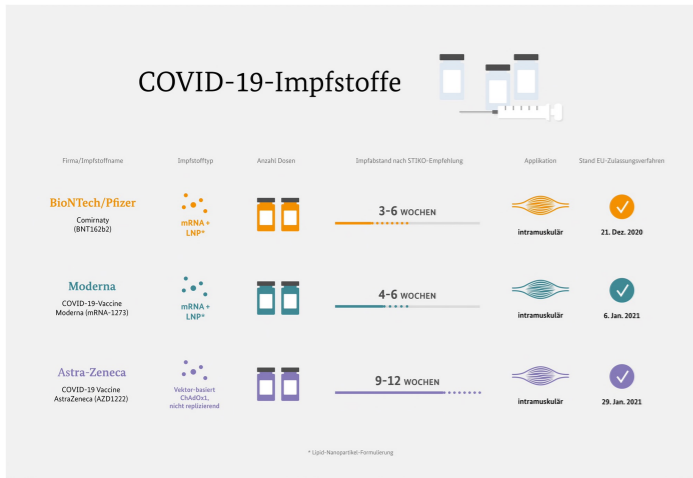


Aktueller Impfstatus
 Stand: 18. März 2021, 09:00 Uhr
 8,4% Mindestens Erstgeimpfte

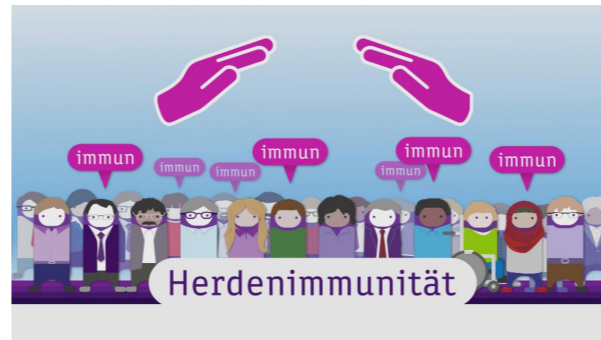
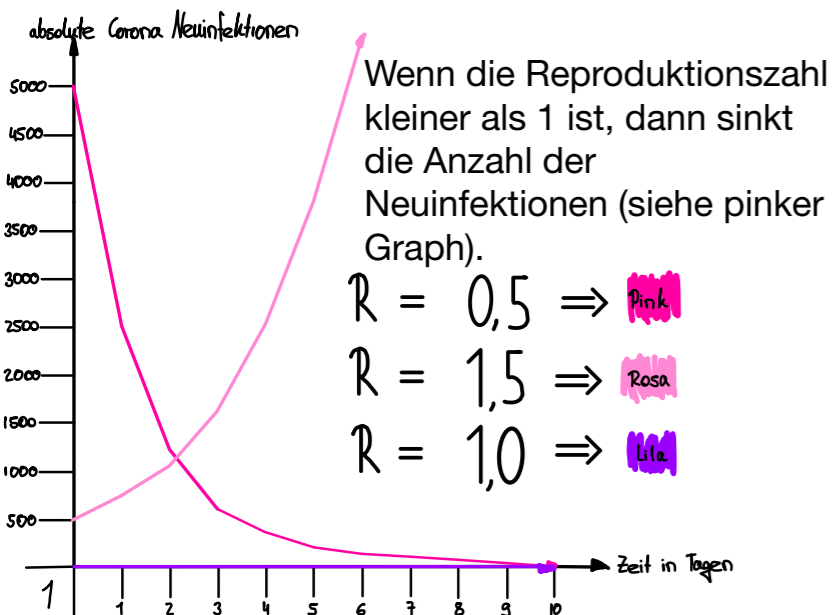
Impfstoff



Im 1. Quartal 2021 sollten die drei zur Verfügung stehenden Impfstoffe in insgesamt 17,7 Mio. Dosen geliefert werden. Das Bundesministerium für Gesundheit hat drei Priorisierungen vorgenommen, nach denen die Impfstoffvergabe erfolgt.
 1. Etappe: BewohnerInnen von Pflegeheimen & über 80-jährige
 2. Etappe: alle älteren Menschen, exponierte Berufe (z.B. Gesundheitsberufe) & Menschen mit Vorerkrankungen
 3. Etappe: alle Erwachsenen

Reproduktionszahl

Die Reproduktionszahl gibt an, wie viele weitere Menschen ein Infizierter etwa ansteckt. Sie wird jeden Tag neu berechnet und es wird dabei davon ausgegangen, dass ein Infizierter nach circa 4 Tagen andere Menschen mit dem Virus anstecken kann. Aus diesem Grund wird die Zahl der Neuinfektionen mit der Anzahl der Neuinfektionen 4 Tage zuvor verglichen.



Als Herdenimmunität bezeichnet man den Schutz vor einer ansteckenden Krankheit (z.B. Corona), der entsteht, wenn viele Menschen einer Gruppe oder eines Landes bereits immun gegen die Krankheit geworden sind. Diese Immunität kann entweder durch eine Impfung erlangt werden oder dadurch, dass man sich schon vorher mit der Krankheit infiziert hat. Wenn nämlich eine gewisse Herdenimmunität erreicht ist, kann diese auch Leute schützen, die noch nicht immun sind. Ob die Herdenimmunität auch der Schlüssel für Covid-19 ist, ist unklar, aber feststeht, dass unglaublich viele Menschen immun gegen das Corona-Virus sein müssten (genauer gesagt 2/3 aller Menschen in Deutschland), um die Herdenimmunität zu erreichen.

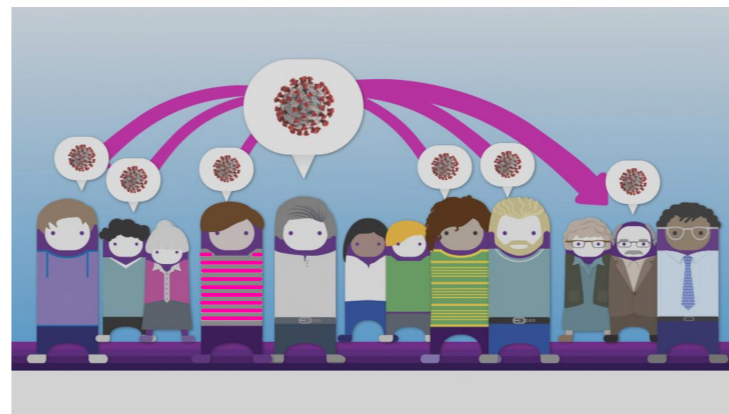
Herdenimmunität

COVID-19

Superspreader

(aus dem Englischen => Superverbreiter)

Als Superspreader bezeichnet man eine Person, die das Virus an sehr viele andere Menschen überträgt. Wenn also ein Superspreader auf mehrere andere Personen trifft, werden auch super viele Personen infiziert. Vor allem wenn sich die Personen für längere Zeit gemeinsam in einem geschlossenen Raum aufhalten.



Inzidenz

Der Inzidenzwert beschreibt die Anzahl von 100.000 Menschen aus einem Ort, die sich in den letzten 7 Tagen mit dem Corona-Virus infiziert haben.

Region	Absolute Neuinfektionen	Inzidenzwert
Hamburg	1646	85
Berlin	2484	68
Köln	907	83
Trier	34	30

Stand 13.03.2021

Der Inzidenzwert ist wichtig um auch Städte mit unterschiedlich vielen Einwohnern vergleichen zu können.

Berechnung des Inzidenzwertes
 Neuinfektionen der letzten 7 Tage
 : Einwohnerzahl x 100.000

Mutation

(von lateinisch mutatio => Veränderung)

Da das Virus überleben möchte, verbreitet und vermehrt es sich. Doch dabei können Mutanten des eigentlichen Virus entstehen (also zufällige Abweichungen/ Veränderungen). Diese können zum Beispiel dazu führen, dass sich das Virus schneller verbreiten kann oder, dass ein bereits entwickelter Impfstoff nicht mehr gegen die Krankheit wirkt. Auch das Krankheitsbild kann sich durch die Mutation eines Virus verändern.

